

外貨定期預金

為替
手数料

0

円

キャンペーン

※お引出時は適用されません。

《キャンペーン期間》

平成29年6月19日(月)から
9月29日(金) 15:00まで

期間中、以下の条件で外貨定期預金をお預け入れの際、為替手数料を無料にいたします。

《対象となる外貨定期預金》

米ドル建、ユーロ建

オープン外貨定期預金(自動継続型)

《お預け入れ期間》

1か月、3か月、6か月

《対象となるお客さま》

個人・個人事業主のお客さま

《お預け入れ金額》

1,000米ドルまたは1,000ユーロ以上

※金利はお預け入れ時の店頭表示金利を適用いたします。
※円貨からのお預け入れに限ります。
※通常時の為替手数料は裏面をご確認ください。

インターネットバンキング
ほくぎんダイレクトAでの
お預け入れも
本キャンペーンの対象です!

※ほくぎんダイレクトAのご利用には
お申込みが必要です。

キャンペーンの詳細は、窓口・ホームページまたはフリーダイヤル(☎0120-010985)でご確認ください。
ほくぎんダイレクトAでの外貨預金のお預け入れ、サービス内容については裏面をご覧ください。

ご注意ください 外貨預金をご利用になる前に…

1. 為替変動リスクがあります。

当初お預け入れ時よりも円高に為替相場が変動すると、払い出し時のお受け取り元利金の円貨換算額が、円での当初お預け入れ額を下回る元本割れのリスクがあります。

2. 相場の変動がなくても、為替手数料のため元本割れの可能性があります。

円でのお預け入れ相場(TTS)とお引き出し相場(TTB)にはそれぞれ為替手数料が含まれ、両換算相場の差額(1米ドル:2円、1ユーロ:3円)[※]があるため、元本割れする可能性があります。

※キャンペーン期間中に当行所定の条件を満たされる方には、対象通貨のお預け入れ時に1米ドルまたは1ユーロあたりの為替手数料を0円とさせていただきます。(お引き出し時には適用されません)

3. 入出金に、手数料がかかる場合があります。

お預け入れ・お引き出し方法や通貨により手数料等が異なるため、手数料の金額や上限額または計算方法をあらかじめお示することはできません。詳細は、窓口までお問い合わせください。

4. 預金保険の対象外です。

外貨預金は、預金保険の対象外です。

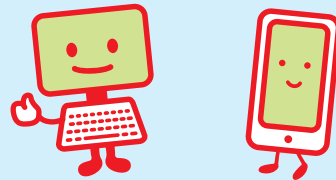
5. 原則として中途解約はできません。

ただし、当行が止むを得ないと認め中途解約に依る場合は、お預け入れ日から解約日までの金利は、解約時の当該通貨の外貨普通預金金利を適用させていただきます。

●個人の場合、外貨利息に対して源泉分離課税されます。(マル優はご利用できません) ●個人の場合、為替差益は雑所得として総合課税の対象となります。(但し、年収2千万円以下の給与所得者で、他の所得と為替差益を合算して年間20万円以下の場合は申告不要) 為替差損は他の雑所得と損益通算が可能です。 ●店頭またはホームページに説明書を用意しております。

外貨預金のご利用は インターネットバンキングが便利です。

(ほくぎんダイレクトA)

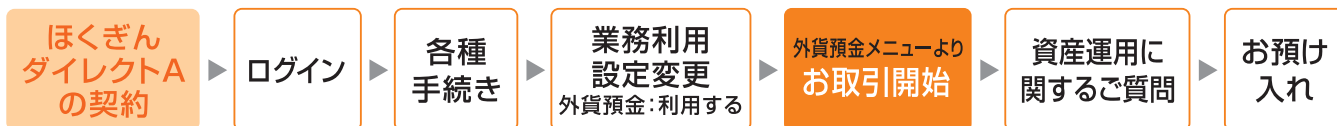


ポイント

1

ご来店不要

北陸銀行ホームページから外貨預金のお預け入れが可能です。



※当行に普通預金口座をお持ちのお客さまに限ります。※インターネットバンキングのお取引にあたっては「ほくぎんダイレクトA」のご契約が必要です。なお、ご契約手続きの完了にはお申込から1~2週間要します。※外貨預金のご利用にあたっては、満20歳以上のお客さまに限ります。また、当行所定の利用基準があり、お申し込みいただけない場合があります。※ほくぎんダイレクトAは北陸銀行ホームページ、メールオーダーサービス、店頭でお申し込みいただけます。

ほくぎんダイレクトA
ホームページからの
お申し込みはこちら



ポイント

2

お得!

預入時の為替手数料が、窓口でのお取引よりも60銭お得です。

	通貨	窓口	ほくぎんダイレクトA
為替手数料 [預入時、1通貨単位あたり]	米ドル	1円	40銭
	ユーロ	1円50銭	90銭

※米ドル、ユーロ、豪ドルの場合に限ります。
※表は一例です。
※お引出し時は適用されません。

ポイント

3

24時間365日

いつでもお取引が可能です。

取扱通貨	米ドル、ユーロ、豪ドル、中国元	
サービス内容	外貨普通預金 口座開設・預入	1通貨単位以上でお預け入れいただけます。口座開設とともに入金が必要となります。
	外貨普通預金 入出金	円普通預金と外貨普通預金間で入出金が可能です。
	外貨定期預金 口座開設・預入	1,000通貨単位以上、「自動継続」方式でお預け入れいただけます。口座開設とともに入金が必要となります。
	外貨定期預金満期取扱方法の変更・払出	満期日の前営業日15時まで「自動継続」停止が可能です。自動継続停止後、明細単位での払出が可能です。
	各種照会	外貨普通預金入出金明細、外貨定期預金明細、外貨預金のご依頼内容を照会いただけます。
	為替レート通知	あらかじめ設定した為替レートになるとメールで通知いたします。

※当日扱いは平日0:00~15:00となり、時間外にお取引された場合は、翌営業日扱いとなります。
 ※外国為替相場は相場動向により変動します。また、手数料のかかる場合がございますので、契約締結前交付書面等をご確認のうえ、ご利用ください。
 ※システムメンテナンス等のためご利用いただけない時間帯がございます。
 ※1回あたりのご利用金額に上限がございますので、ご確認のうえご利用ください。
 ※外貨預金をご利用にあたっての留意点を表面に記載しておりますのでお申し込み前に必ずご確認ください。



インターネットバンキングについては北陸銀行の窓口またはフリーダイヤルまでお問い合わせください。

《お問い合わせ》

0120-896986 平日/9時~21時 土・日・祝/9時~17時

Eメール:directA@hokugin.co.jp

北陸銀行

検索