

2020年7月31日

各位

株式会社 北陸銀行

「オンデマンドほくぎん投資信託セミナー」開催について

北陸銀行（頭取 庵 栄伸）は、インターネットを利用したオンデマンド配信にて投資信託セミナーを下記の通り開催いたします。視聴は無料であり、5つの演題（各20分程度）からご興味のあるものを自由にご選択してご視聴いただけます。

内容は世界のマーケット環境および投資信託運用会社によるファンドの運用報告です。新型コロナウイルス感染拡大の中での市況環境の振り返りと今後のトレンドも織り込みながら、資産運用の一助になるような内容をご用意しております。

本セミナーは、従来、北陸3県の会場で実施してまいりましたが、今般、新型コロナウイルスの影響からオンデマンド配信にて開催するものです。

北陸銀行では、新型コロナウイルスの影響で「新しい生活様式」が求められる中で、今後ともお客様の資産運用のお役に立てるよう情報提供に努めてまいります。

記

1. セミナー内容

演題

- ① 新型コロナウイルス感染拡大の中で、マーケットに何が起こったのか！
- ② アフターコロナの世界経済の行方を展望する
- ③ プロの目から見るコロナ後のグローバルリート市場
～ラサール・グローバルREITファンドの運用状況と見通し～
- ④ ポストコロナのメガトレンド
～グローバル・フィンテック株式ファンドのご紹介～
- ⑤ 大荒れの環境の中、発揮された国際分散投資の効果
～ファイン・ブレンドの運用状況～

※各演題は選択して視聴可能。

講師

日興アセットマネジメント

2. 配信日時

2020年8月3日（月）～2020年8月31日（月）17:00

動画は当行ホームページ上の「オンラインセミナー」ページよりご覧いただけます。

URLは以下のとおり

https://www.hokugin.co.jp/cs/increase_insurance/investment/online_seminar/index.html

3. 該当するSDGsの目標



SDGsは Sustainable Development Goals の略称で、2015年に国連で採択された2030年までに達成すべき17の目標と169の具体的なターゲットを定めた「持続可能な開発目標」です。ほくほくフィナンシャルグループは、2019年4月に「SDGs宣言」を表明しました。

【本件に関するお問い合わせ先】

北陸銀行 リテール推進部 金融商品推進G TEL 076-423-7111

投資信託に関する留意点

●投資信託は預金ではなく、預金保険制度の対象ではありません。●投資信託は、元本・分配金が保証された商品ではありません。●投資信託は、次の要因によりお受取額が投資元本を下回ることがあります。◎組み入れ有価証券（株式・債券等）等の値動き（価格変動リスク）があります。◎組み入れ有価証券（株式・債券等）等の発行者の信用状態の悪化によるリスク（信用リスク） 国情・財務状況等の変化およびそれらに関する外部評価の変化等によるリスク（カントリーリスク）があります。◎外貨建て資産に投資するものは、この他に為替相場の変動によるリスク（為替変動リスク）があります。《詳しくは各ファンドの目論見書および目論見書補完書面等をご確認ください。》●投資信託のお申し込みにあたっては、当行所定の申込手数料がかかるほか、保有期間中には信託報酬がかかります。また一部ファンドには、換金時に信託財産留保額が基準価額から差し引かれるものがあります。●お申込手数料は、お申込金額（1口あたりの基準価額×お申込口数）に対しての料率です。お支払総額は、お申込金額にお申込手数料額および手数料金額に係る消費税相当額を加えた金額です。●信託財産留保額は、基準価額に各ファンド所定の料率を乗じて計算されます。詳しくは各ファンドの目論見書および目論見書補完書面等をご確認ください。●一部のファンドには、信託期間中に中途換金できないものや、特定日にしか換金できないものがあります。詳しくは各ファンドの目論見書および目論見書補完書面等をご確認ください。●お申込手数料・信託報酬等は銘柄によって異なり、またお客さまの負担となる手数料等の合計額は、お客さまの運用期間等によって異なるため、事前に表示することはできません。●投資信託の運用による損益は、投資信託を購入されたお客さまに帰属します。●北陸銀行で購入された投資信託は投資者保護基金の対象ではありません。●投資信託は設定・運用を投信会社が行う商品です。●お申し込みの際は、購入されるファンドの最新の目論見書および目論見書補完書面等をお渡ししますので、必ず内容をご確認のうえ、ご自身でご判断ください。目論見書等は北陸銀行の本支店等にご用意しております。

株式会社北陸銀行 登録金融機関：北陸財務局長（登金）第3号
加入協会：日本証券業協会、一般社団法人金融先物取引業協会

ほくぎん

投資信託 WEBセミナー

申込不要 | 参加無料 | 2020年
WEBで無料配信! | 8月3日~31日

◎各コンテンツは20分程度! 自分で選んで視聴可能!!

演題

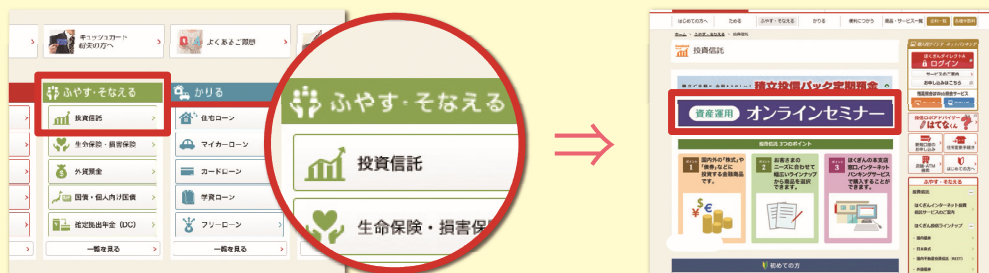
- ① 新型コロナウイルス感染拡大の中で、
マーケットに何が起こったのか!
- ② アフターコロナの世界経済の行方を展望する
- ③ プロの目から見るコロナ後のグローバルリート市場
～ラサール・グローバルREITファンドの運用状況と見通し～
- ④ ポストコロナのメガトレンド
～グローバル・フィンテック株式ファンドのご紹介～
- ⑤ 大荒れの環境の中、発揮された国際分散投資の効果
～ファイン・ブレン드의運用状況～

● 講師 日興アセットマネジメント

期間中、ご自宅のパソコンで、いつでも気軽にご視聴いただけます。

視聴方法

投資信託の
ページはこちら



① 北陸銀行のホームページから「ふやす・そなえる」を選択し、「投資信託」ボタンをクリックします。

② 投資信託のページから「オンラインセミナー」のバナーをクリックします。

ご注意事項 ●インターネットの混雑状況、また、お客様のパソコンの状況等によってご覧いただけない場合がございます。ご了承の上、ご利用いただけますようお願い申し上げます。●内容、配信期間等は予告なく変更する場合がございますのであらかじめご了承ください。●視聴は無料ですがプロバイダ等との接続料や通話料はお客様のご負担となります。

(ご注意ください) ◎本セミナーを通じて金融商品取引契約の締結勧誘を行う場合がございます。◎投資信託に関する留意点を裏面に記載しておりますので必ずご確認ください。

本チラシの有効期限:2020年8月31日

ダブルキャンペーン実施中!

キャンペーン期間 2020年 6月1日(月) ▶ 9月30日(水)

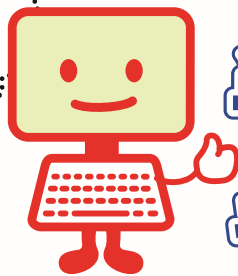
積立額に応じてキャッシュバック! 積立で気軽に始めませんか

積立投信 キャッシュバック キャンペーン

対象者

期間中にインターネットバンキング経由で毎月3万円以上の対象の積立型投資信託契約を新たにお申込みいただいたお客さま

詳しい商品は
こちらでチェック!



インターネット扱専用ファンド限定

手数料半額 キャンペーン

インターネット扱
専用ファンドの
お申込手数料が
お得です!



期間中、インターネットバンキングで対象となる投資信託をご購入の場合、お申込み手数料を50%割引!

☆お申込み手数料 (例)通常1.76%⇒キャンペーン期間中0.88%(税込)

※積立型投資信託による毎月のご購入取引は対象外です。

《キャンペーンに関する留意点》

●投資信託のご購入にあたっては、下記の〔投資信託に関する留意点〕を必ずお読みください。●インターネットバンキングのお取引にあたっては、「ほくぎんダイレクトA」のご利用登録が必要です。ほくぎんダイレクトAは、お客さまの情報をご入力、登録が完了した時からお利用開始いただけます。なお、投資信託サービスは、投資信託の振替指定口座をほくぎんダイレクトAにご登録いただいてから2日後よりご利用可能です。●ほくぎんダイレクトAからの投資信託口座開設はご登録から1~2週間要しますのでお手続き開始時期によってはキャンペーン期間が終了しキャンペーン対象とならない場合がありますのでご注意ください。●投資信託口座の開設には、当行所定の利用基準があり、お申込みいただけない場合があります。●投資信託口座の振替指定口座がほくぎんダイレクトAの代表口座もしくは関連口座として登録されている必要があります。●詳しくは北陸銀行の窓口、またはホームページにてご確認ください。

《投資信託に関する留意点》

●投資信託は預金ではなく、預金保険制度の対象ではありません。●投資信託は、元本・分配金が保証された商品ではありません。●投資信託は、次の要因によりお受取額が投資元本を下回ることがあります。◎組み入れ有価証券(株式・債券等)等の値動き(価格変動リスク)があります。◎組み入れ有価証券(株式・債券等)等の発行者の信用状態の悪化によるリスク(信用リスク) 国・財務状況等の変化およびそれらに関する外部評価の変化等によるリスク(カントリーリスク)があります。◎外貨建て資産に投資するものは、この他に為替相場の変動によるリスク(為替変動リスク)があります。《詳しくは各ファンドの目論見書および目論見書補完書面等をご確認ください。》●投資信託のお申し込みにあたっては、当行所定の申込手数料がかかるほか、保有期間中には信託報酬がかかります。また一部ファンドには、換金時に信託財産留保額が基準価額から差し引かれるものがあります。●お申込手数料は、お申込金額(1口あたりの基準価額×お申込口数)に対しての料率です。お支払総額は、お申込金額にお申込手数料額および手数料金額に係る消費税相当額を加えた金額です。●信託財産留保額は、基準価額に各ファンド所定の料率を乗じて計算されます。詳しくは各ファンドの目論見書および目論見書補完書面等をご確認ください。●一部のファンドには、信託期間中に中途換金できないものや、特定日にしか換金できないものがあります。詳しくは各ファンドの目論見書および目論見書補完書面等をご確認ください。●お申込手数料・信託報酬等は銘柄によって異なり、またお客さまの負担となる手数料等の合計額は、お客さまの運用期間等によって異なるため、事前に表示することはできません。●投資信託の運用による損益は、投資信託を購入されたお客さまに帰属します。●北陸銀行で購入された投資信託は投資者保護基金の対象ではありません。●投資信託は設定・運用を投信会社が行う商品です。●お申し込みの際は、購入されるファンドの最新の目論見書および目論見書補完書面等をお渡しますので、必ず内容をご確認のうえ、ご自身でご判断ください。目論見書等は北陸銀行の本支店等にご用意しております。●詳しくは、北陸銀行の窓口までおたずねください。