

2020年1月7日

各位

株式会社 北陸銀行

「ほくぎんダイレクトAインターネット投資信託サービス手数料半額キャンペーン」 及び 投資信託新商品の取り扱い開始について

北陸銀行（頭取 庵 栄伸）では、2020年1月8日（水）より、下記のとおりインターネット扱専用ファンドに限定した「ほくぎんダイレクトAインターネット投資信託サービス手数料半額キャンペーン」を実施いたします。また、キャンペーンに合わせてインターネット扱専用株式投資信託を2商品取り扱い開始いたします。

今回新たに導入する商品はレバレッジ機能をもったバランス型ファンドであり、従来からラインナップされている、バランス型ファンドとは異なった機能をもつ商品となっています。

当行は、今後ともお客さまの幅広い資産運用ニーズにお応えできるよう、商品・サービスの充実に取り組んでまいります。

記

1. 「ほくぎんダイレクトAインターネット投資信託サービス手数料半額キャンペーン」について

(1) キャンペーン概要

実施期間	2020年1月8日（水）～2020年3月31日（火）
特典内容	「ほくぎんダイレクトA」でインターネット扱専用ファンドをご購入された場合のお申込手数料を半額にいたします。 ※1. 2020年3月31日（火）15時までに「ほくぎんダイレクトA」で申込が完了した取引が対象となります。 ※2. 積立型投資信託による毎月のご購入取引は対象となりません。

(2) 「ほくぎんダイレクトA投資信託サービス」について

- A. 「ほくぎんダイレクトA」は、日本国内に在住の個人のお客さまに限定したインターネットバンキングサービスです（個人事業主の方は、家計口座のみ対象とさせていただきます）。
- B. 「ほくぎんダイレクトA投資信託サービス」は、インターネットで投資信託口座開設申込、投資信託の購入・解約、積立型投資信託の新規・契約変更・解約取引、各種照会を24時間行うことができるサービスです。
- C. 「ほくぎんダイレクトA投資信託サービス」のご利用にあたっては、別途「投資信託口座の開設」、「ほくぎんダイレクトA」のお申込みが必要となります。

2. インターネット扱専用株式投資信託新商品導入について

(1) 新たに取り扱いを開始する商品

商品名	委託会社
グローバル3倍3分法ファンド(隔月分配型)	日興アセットマネジメント株式会社 (本社：東京)
グローバル3倍3分法ファンド(1年決算型)	

(2) 商品概要

グローバル3倍3分法ファンド（隔月分配型/1年決算型）

特徴	○実質的に、世界の株式、REIT および債券などに分散投資を行ない、収益の獲得をめざします。 ○世界の株式やREITに加えて、株価指数先物取引や国債先物取引などを活用することで、信託財産の純資産総額の3倍相当額の投資を行ないます。
決算日	隔月分配型：毎年1月、3月、5月、7月、9月、11月の各21日 1年決算型：毎年9月21日
販売単位	1万円以上1円単位
設定日	2018年10月4日
信託期間	2028年9月21日
手数料	購入時（積立型扱） 2.200%（税込） （インターネット扱） 1.760%（税込）
信託報酬	0.484%程度（税込）
信託財産留保額	なし
投資リスク	価格変動リスク、流動性リスク、信用リスク、為替変動リスク、カントリー・リスク、デリバティブリスク、レバレッジリスク

※本商品は店頭での取り扱いは行っておりませんので、ご注意ください。

投資信託に関する留意点

●投資信託は預金ではなく、預金保険制度の対象ではありません。●投資信託は、元本・分配金が保証された商品ではありません。●投資信託は、次の要因によりお受取額が投資元本を下回ることがあります。◎組み入れ有価証券（株式・債券等）等の値動き（価格変動リスク）があります。◎組み入れ有価証券（株式・債券等）等の発行者の信用状態の悪化によるリスク（信用リスク） 国情・財務状況等の変化およびそれらに関する外部評価の変化等によるリスク（カントリーリスク）があります。◎外貨建て資産に投資するものは、この他に為替相場の変動によるリスク（為替変動リスク）があります。《詳しくは各ファンドの目論見書および目論見書補完書面等をご確認ください。》●投資信託のお申し込みにあたっては、当行所定の申込手数料がかかるほか、保有期間中には信託報酬がかかります。また一部ファンドには、換金時に信託財産留保額が基準価額から差し引かれるものがあります。●お申込手数料は、お申込金額（1口あたりの基準価額×お申込口数）に対しての料率です。お支払総額は、お申込金額にお申込手数料額および手数料金額に係る消費税相当額を加えた金額です。●信託財産留保額は、基準価額に各ファンド所定の料率を乗じて計算されます。詳しくは各ファンドの目論見書および目論見書補完書面等をご確認ください。●一部のファンドには、信託期間中に中途換金できないものや、特定日にしか換金できないものがあります。詳しくは各ファンドの目論見書および目論見書補完書面等をご確認ください。●お申込手数料・信託報酬等は銘柄によって異なり、またお客さまの負担となる手数料等の合計額は、お客さまの運用期間等によって異なるため、事前に表示することはできません。●投資信託の運用による損益は、投資信託を購入されたお客さまに帰属します。●北陸銀行で購入された投資信託は投資者保護基金の対象ではありません。●投資信託は設定・運用を投信会社が行う商品です。●お申し込みの際は、購入されるファンドの最新の目論見書および目論見書補完書面等をお渡しますので、必ず内容をご確認のうえ、ご自身でご判断ください。目論見書等は北陸銀行の本支店等にご用意しております。

株式会社北陸銀行 登録金融機関：北陸財務局長（登金）第3号
加入協会：日本証券業協会、一般社団法人金融先物取引業協会

【本件に関する照会先】

北陸銀行 リテール推進部 金融商品推進G
TEL 076-423-7111

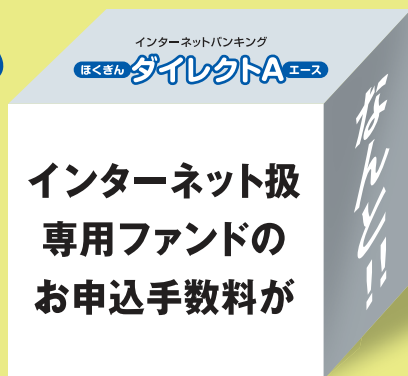
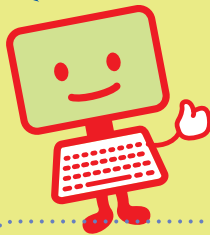
インターネット扱専用ファンド限定

ほくぎん
ダイレクトA
インターネット

投資信託 サービス

手数料半額キャンペーン

お得です!



特典

ご購入のお客さま

期間中、「ほくぎんダイレクトA」で
投資信託をご購入の場合、
通常のインターネット扱いで
ご購入いただいた場合に比べて、
お申込手数料を
50%割引いたします。

お申込手数料

[申込代金に対する料率] (税込)

インターネット扱		キャンペーン期間中
1.76%	➔	0.88%
1.32%	➔	0.66%
0.88%	➔	0.44%

〔特典について〕◎2020年3月31日15時までに「ほくぎんダイレクトA」でお申込が完了した取引が対象となります。◎積立型投資信託による毎月のご購入取引は対象となりません。

期間 / 2020年 **1月8日(水)** ▶ **3月31日(火)**

詳しくはく北陸銀行 リテール推進部076-423-7111)まで [受付時間] 平日9:00~17:00(銀行休業日を除く)

《ご注意ください》

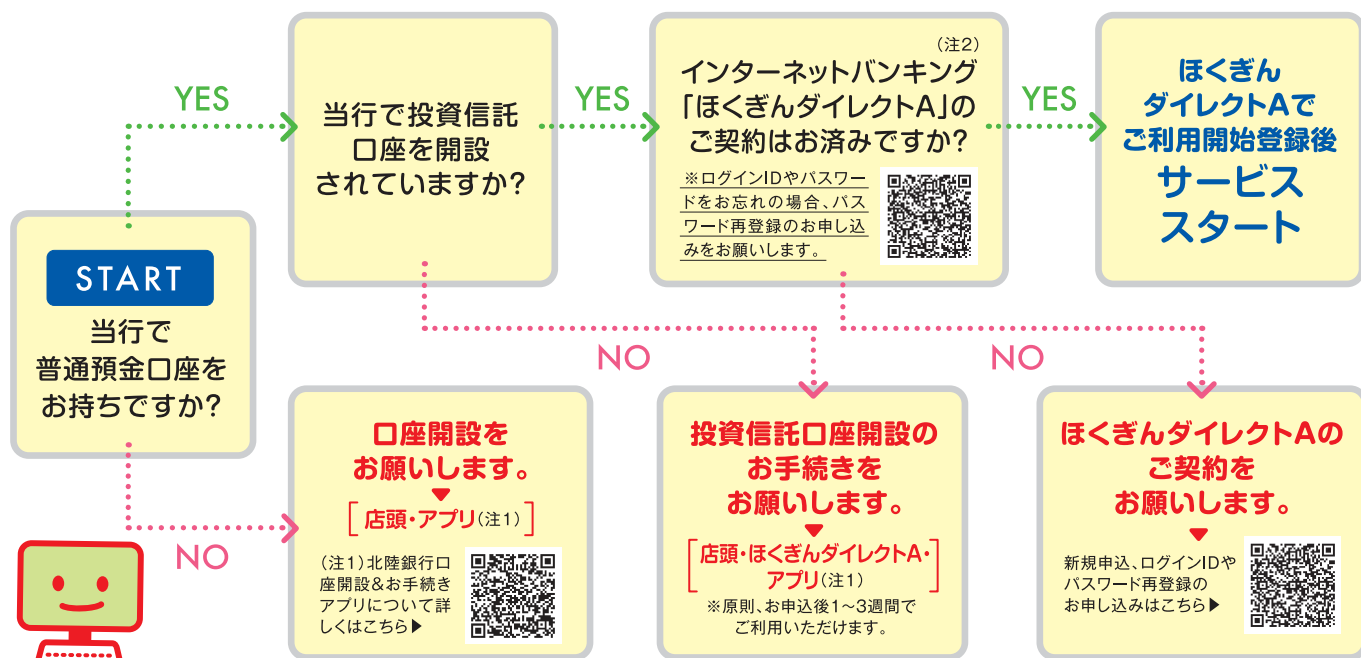
- 投資信託のご購入にあたっては、裏面に記載の〔投資信託に関する留意点〕を必ずお読みください。
- インターネットバンキングのお取引にあたっては「ほくぎんダイレクトA」のご契約が必要です。なお、ご契約手続きの完了にはお申込から1~2週間要しますのでお手続き開始時期によってはキャンペーン期間が終了しキャンペーン対象とならない場合がありますのでご注意ください。
- 投資信託口座の開設には、当行所定の利用基準があり、お申込みいただけない場合があります。
- お申し込みについては裏面をご覧ください。
- 投資信託口座の振替指定口座がほくぎんダイレクトAの代表口座もしくは関連口座として登録されている必要があります。

24時間、365日いつでもお取引操作が可能です。

◎システムメンテナンス等でご利用いただけない時間帯がございます。

投資信託 注文	購入 ^{※1} 解約 ^{※1}	積立型 投資信託	新規申込 ^{※2} 変更申込 ^{※2}
	注文状況照会・取消 <small>※1 [当日扱]平日0時~15時</small>		停止申込 ^{※2} 契約一覧
パフォーマンス レビュー	保管残高 取引履歴	投資信託 情報	申込内容照会・取消 <small>※2 口座振替指定日の5営業日前15時まで</small>
	分配金履歴 運用損益		ファンド情報
	譲渡損益		マーケット情報

インターネット投資信託サービスのお申込方法をチェック



(注2) 投資信託の振替指定口座はダイレクトAの代表口座もしくは関連口座として登録をお願いします。

投資信託に関する留意点

- 投資信託は預金ではなく、預金保険制度の対象ではありません。
- 投資信託は、元本・分配金が保証された商品ではありません。
- 投資信託は、次の要因により、お受取額が投資元本を下回ることがあります。
- ◎組み入れ有価証券(株式・債券等)等の値動き(価格変動リスク)があります。
- ◎組み入れ有価証券(株式・債券等)等の発行者の信用状態の悪化によるリスク(信用リスク) 国債・財務状況等の変化およびそれらに関する外部評価の変化等によるリスク(カントリーリスク)があります。
- ◎外貨建て資産に投資するものは、この他に為替相場の変動によるリスク(為替変動リスク)があります。《詳しくは各ファンドの目論見書および目論見書補完書面等をご確認ください。》
- 投資信託のお申し込みにあたっては、当行所定の申込手数料がかかるほか、保有期間中には信託報酬がかかります。また一部のファンドには、換金時に信託財産留保額が基準価額から差し引かれるものがあります。
- お申込手数料は、お申込金額(1口あたりの基準価額×お申込口数)に対しての料率です。お支払総額は、お申込金額にお申込手数料額および手数料金額に係る消費税相当額を加えた金額です。
- 信託財産留保額は、基準価額に各ファンド所定の料率を乗じて計算されます。詳しくは各ファンドの目論見書および目論見書補完書面等をご確認ください。
- 一部のファンドには、信託期間中に中途換金できないものや、特定日にしか換金できないものがあります。詳しくは各ファンドの目論見書および目論見書補完書面等をご確認ください。
- お申込手数料・信託報酬等は銘柄によって異なり、またお客様の負担となる手数料等の合計額は、お客様の運用期間等によって異なるため、事前に表示することはできません。
- 投資信託の運用による損益は、投資信託を購入されたお客様に帰属します。
- 北陸銀行で購入された投資信託は投資者保護基金の対象ではありません。
- 投資信託は設定・運用を投信会社が行う商品です。
- お申し込みの際は、購入されるファンドの最新の目論見書および目論見書補完書面等をお渡しますので、必ず内容をご確認のうえ、ご自身でご判断ください。目論見書等は北陸銀行の本支店等にご用意しております。
- 詳しくは北陸銀行の窓口までおたずねください。

株式会社北陸銀行 登録金融機関:北陸財務局長(登金)第3号 加入協会:日本証券業協会、一般社団法人金融先物取引業協会

- 詳しくは北陸銀行 リテール推進部までお問い合わせください。TEL.076-423-7111 (平日9:00~17:00 銀行休業日を除く)
- ダイレクトAに関するお問い合わせ先 TEL.0120-896-986 (平日9:00~21:00 土日祝9:00~17:00 12/31~1/3、5/3~5/5を除く)

